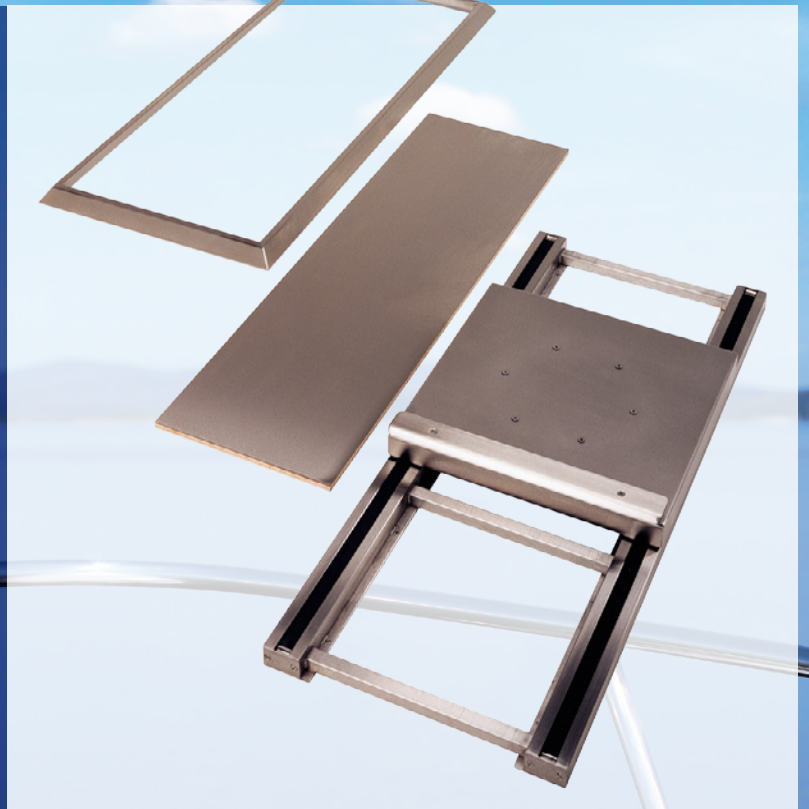


# MULTI-RAIL SYSTEEM

## STANDAARD UITRUSTING:

Het Multi-Rail systeem is te gebruiken in elk type stuurhuis en is eventueel geheel aan uw wens aan te passen. Standaard is de Multi-Rail te leveren in lengtes van 1.000, 1.200, 1.500 en 2.000 mm. De maximale lengte bedraagt 6.000 mm. De Multi-Rail is geschikt voor inbouw in de vloer, maar met behulp van de opbouwrand alsmede de verschillende middenplaten kan de Multi-Rail ook als opbouw rail gebruikt worden. Standaard is de Multi-Rail manueel bedienbaar en door middel van een rem in iedere gewenste stand te blokkeren. De Multi-Rail is ook leverbaar in een elektrische uitvoering voor 24 Volt. Meerdere wagentjes per Rail is mogelijk, zodat meerdere stoelen gebruik kunnen maken van dezelfde Multi-Rail.

- RVS constructie
- Zelfgeleidende rail
- Gemakkelijk te monteren
- Middenplaat te leveren in duropal, teak of RVS
- Voor meerdere doeleinden geschikt



[WWW.SUNMARINESEATS.NL](http://WWW.SUNMARINESEATS.NL)